

セットを確認してください

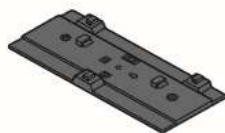
本体



PR-400NE/PR-400KI/PR-400MI/RT-400NE/RT-400KI
RT-400MI/RV-440NE/RV-440KI/RV-440MI (1台)

イラストの形状と異なる場合があります。

付属品



● スタンド (1台)

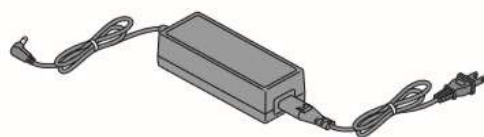
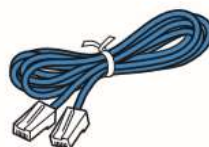
※ NTT東日本・NTT西日本 (以下、当社) の工事により取り付け済みの場合があります。

● 壁掛け設置用ネジ (2本)



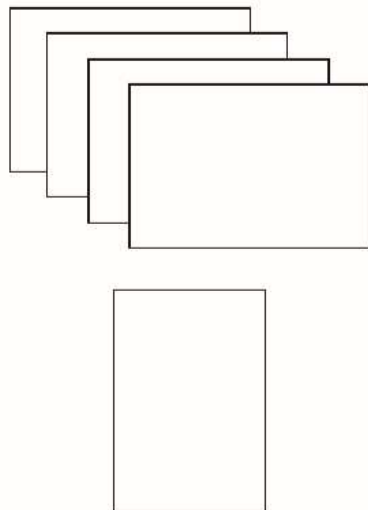
● LAN ケーブル (1本 / 約 2m)

※ WAN側ポート接続用 (RT機種のみ)



● 電源アダプタ (1式)

※ 電源コードを電源アダプタに奥まで確実に差し込んでお使いください。



● 取扱説明書

- ・ 最初にお読みください (本紙)
- ・ ひかり電話の使いかた (別紙)
- ・ 安全にお使いいただくために必ずお読みください (別紙)
- ・ 故障かな?と思ったら (別紙)

● モジュラーケーブル(1本/約3m)

※VDSL LINE用 (RV機種のみ)

● GE-PON型「」光加入者線終端装置タイプGユーザマニュアル (1部) ※PR機種のみ

※ PR-400XX/GV-ONU (映像出力ランプあり) の場合は、SCM-GE-PON型「」光加入者線終端装置タイプGユーザマニュアル (1部) となります。

※ セットに足りない物があったり、取扱説明書等に不備等があった場合は、「故障かな?と思ったら (別紙)」に記載のお問い合わせ先にご連絡ください。

※ イラストと形状が異なる場合があります。

お客様にご用意いただく物

● LANケーブル

【ひかり電話のご利用に必要な物】



- 電話機
- ※ 電話機コードもご用意ください。
- 開通のご案内

※ 電話機の電話回線ダイヤル種別は「PB」に設定してご使用ください。電話回線ダイヤル種別が「DP」の場合、通常の発信や通話は問題なく行うことができますが、(⊗) や (⊕) を用いた電話機からの設定やいくつかの付加機能をご利用になれません。

※ ホームテレホンの内線電話機やISDN対応電話機等のご利用になれません。

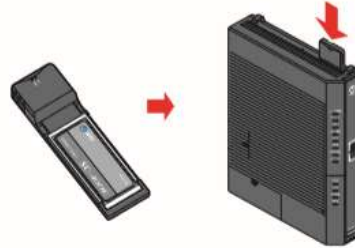
【インターネット接続および設定変更に必要な物】



- LANポートを持ったパソコン
- プロバイダの設定情報 (ID、パスワード)

【パソコンとの無線LAN接続に必要な物】

本商品の無線LAN機能を使用する場合には専用無線LANカード (SC-40NE/SC-40NE「2」) が必要です。



- 専用無線LANカード (SC-40NE/SC-40NE「2」)
- ※ 本商品の拡張カードスロットに装着して使用します。