

接続する

■ RT-S300の場合

1 LANケーブルの一方を本商品のWANポートに差し込む

2 LANケーブルのもう一方を右のイラストを確認して差し込む

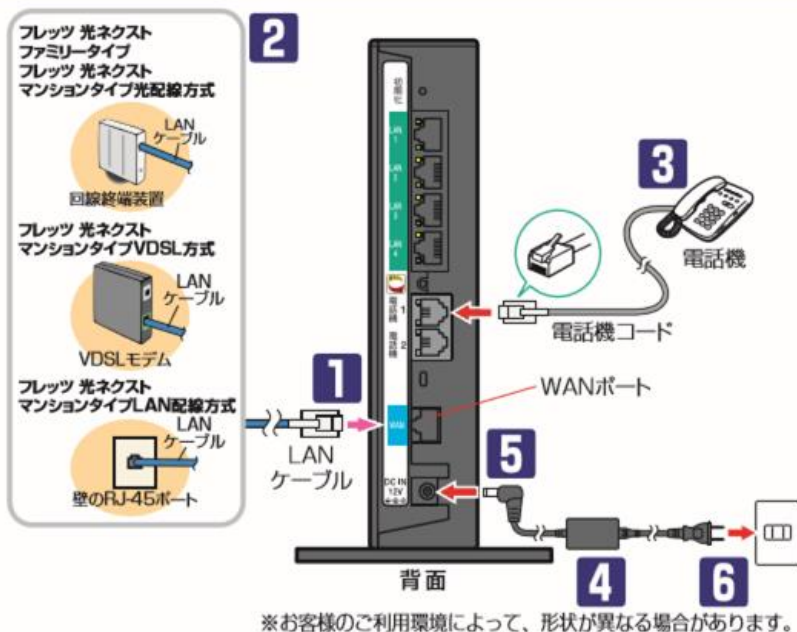
ご利用のフレッツ 光ネクストのタイプにより、差し込む先は異なります。

3 本商品の電話機ポートと電話機やファクスを電話機コードで接続する

4 電源アダプタと電源コードを接続する

5 本商品に電源アダプタを差し込む

6 電源プラグを電源コンセントに差し込む



- 最新のファームウェアが公開されている場合は、本商品の電源を入れると自動的にバージョンアップを行います。バージョンアップ中は本商品の電源を切らないでください。
- ファームウェアのバージョンアップ中は、本商品前面のアラームランプが赤点灯し、初期状態ランプが橙点灯します。

警告

- 本商品名が、PR から始まる場合、当社が光ファイバ導入部分の接続を行う場合は、お客様での接続は不要です。
お客様が機器の設置や設定等を行う場合には、「設定ガイド (別紙)」をご覧ください。お客様で光ファイバ導入部分の接続をお願いします。また、故障の原因となる場合がありますので、光ファイバ導入部分は不用意にお手を触れないようにお願いします。
- 付属の電源アダプタおよび電源コード以外を使用しないでください。また、付属の電源アダプタ、電源コードを他の製品に使用しないでください。